

LES CHIFFRES DE L'EXERCICE 2022* EN BREF

+19%

**VOLUME
BIÈRES & BOISSONS**



+24%

**CHIFFRE D'AFFAIRES
BIÈRES & BOISSONS**

+17%

**CHIFFRE D'AFFAIRES
BIÈRE SANS ALCOOL**



+19%

**CHIFFRE D'AFFAIRES
BIÈRES ARTISANALES &
SPÉCIALITÉS DE BIÈRE**



*Variation relative par rapport à 2021



ZERO
Empreinte
CO₂

-3.1%

TOTAL DES ÉMISSIONS DE CO₂

23.4% de réduction au cours des cinq dernières années.

Feldschlösschen mise sur l'utilisation d'énergies renouvelables et sur l'amélioration de son efficacité énergétique.



ZERO
Consommation
Irrresponsable

86%

DES CLIENTS DE FELDSCHLÖSSCHEN PROPOSENT DE LA BIÈRE SANS ALCOOL DE LA GAMME DE FELDSCHLÖSSCHEN.

98% des clients du commerce de détail, 74% des clients de la gastronomie.

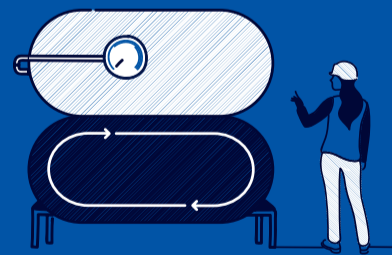


ZERO
Gaspillage
d'Eau

+12.1%

DE CONSOMMATION D'EAU

3.2% de réduction au cours des cinq dernières années.



PLUSIEURS

**1000
de m³**

D'EAU ÉCONOMISÉS

La haute performance d'une nouvelle machine frigorifique à Rhäzüns permet de rafraîchir les boissons sans eau supplémentaire. Grâce à un circuit de refroidissement fermé, il n'y a aucune perte d'eau et plusieurs milliers de mètres cubes sont économisés chaque année.



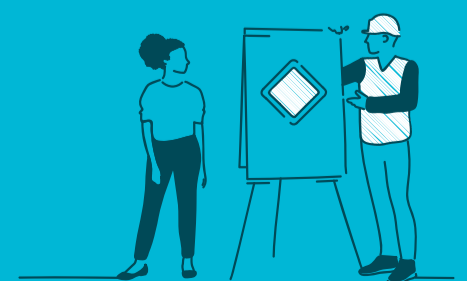
ZERO
Culture
Accident

-31%

D'ACCIDENTS DU TRAVAIL par rapport à 2019*

*En 2020/2021, il y a eu moins d'accidents du fait des différentes mesures liées à la pandémie, telles que le télétravail. En 2022, avec le retour à la normale de l'exploitation, ils ont à nouveau légèrement augmenté. Par rapport à la période précédant la pandémie de coronavirus, le nombre d'accidents a pu être réduit d'environ un tiers en 2022.

Définition d'un accident du travail: «LTA = lost time accident». Cela signifie que la personne accidentée ne revient pas au travail le lendemain de l'accident.



74.7%

D'ÉNERGIES RENOUVELABLES

L'objectif de couvrir d'ici fin 2022 75% des besoins en combustibles de la brasserie de Rheinfelden avec l'énergie renouvelable produite en interne a été atteint.

LOGISTIQUE NEUTRE EN CO₂

20 nouveaux camions électriques de 26 tonnes.

74 800 l

DE DIESEL

En 2022, 74 800 litres de diesel ont été économisés grâce à la flotte de camions électriques.

9 INSTALLATIONS PHOTO-VOLTAÏQUES

sur les sites de Givisiez, Rhäzüns, Rheinfelden et Satigny.

3.5 Mio.

DE KWH D'ÉNERGIE SOLAIRE

Production d'environ 3.5 millions de kWh d'électricité.

17%

TAUX D'AUTOCOUVERTURE EN ÉLECTRICITÉ

Correspond à la part de la consommation d'électricité produite par les panneaux solaires installés sur les toits de l'entreprise.

